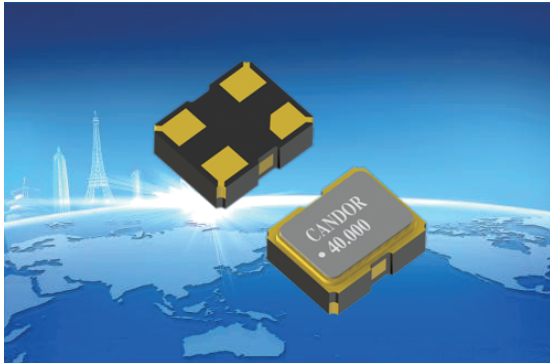


Crystal Oscillator (晶体振荡器) -CXO Type(钟振系列)

CXO-2016(Clock Oscillator SMD)

CXO-2016表贴钟振



Applications 用途:

Digital Camera, CCD, HDD, Wireless LAN card, GPS, PDA, etc.
数码相机, 摄像系统, 硬盘驱动, 无线网卡, 卫星定位, 掌上笔记本等。

Features 特征:

- Thin surface mount ceramic package. 薄形陶瓷表面贴封装。
- CMOS/TTL compatible. CMOS /TTL两种电路通用。
- Tri-state output standard. 标准三态输出。
- Low power consumption. 低功耗。
- Pb Free and RoHS compliant. 无铅符合绿色环保。
- Reflow Soldering. Emboss tape & reel. 回流焊, 编带包装。

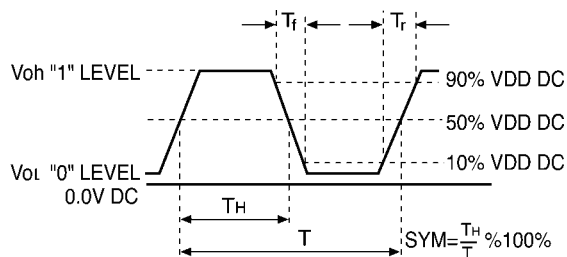
Typical specifications 规格参数

Type	型号	CXO-2016		
Frequency range(Fund.)(基频)	频率范围	4-54MHz		
Frequency stability	总频差	$\pm 25 \times 10^{-6}$	$\pm 50 \times 10^{-6}$	$\pm 100 \times 10^{-6}$
Temperature range	温度范围	0~+70°C	-20~+70°C	-40~+80°C
Storage temperature	储存温度	-55~+125°C		
Power supply voltage	供给电压	1.8V, 2.5V, 2.8V, 3.3V ($\pm 10\%$)		
Current consumption	消耗电流	10mA		
Output Voltage	输出电压	"0" Level	$V_{OL} : 0.1V_{DD} \text{ max.}$	
		"1" Level	$V_{OH} : 0.9V_{DD} \text{ min.}$	
Rise & Fall time	上升及下降时间	10ns max.		
Jitter Phase	抖动	2PS		
Output	输出电平	CMOS, HCOMS		
Output Load	输出负载	15PF		
Symmetry	占空比	45-55% at 15PF		
Start-up time	起振时间	10ms MAX.		
Aging	老化率	$\pm 3\text{ppm/year max. (at } 25^\circ\text{C)}$		

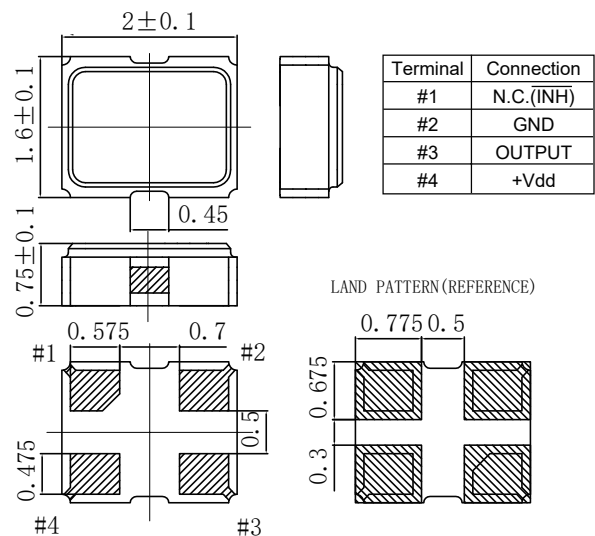
Output Enable/Disable Function
 Input Voltage(pin 1), Output enable : 0.7V_{DD} min.
 Input Voltage(pin 1), Output disable/High-Z : 0.3V_{DD} max.
 Output disable delay : 200ns max.
 Output enable delay(start-up time) : 10ms max.

Output wave form 输出波形

- CMOS



Outline Dimensions [Unit: mm] 外形尺寸



Please consult for other specifications. (若有其它规格需求请告知)